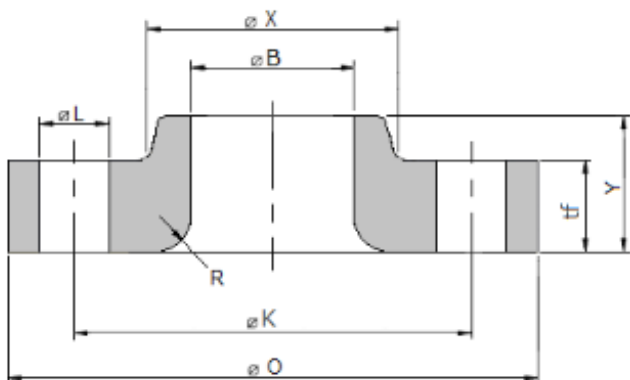


FLANGE LAP JOINT GALV A105 150 LBS RF

Dimensiones en pulgadas y (milímetros)

Tamaño nominal de la tubería	Ø exterior O	Mínimo espesor tf	Ø Buje X	Longitud con eje Y	Ø Mínimo agujero B	Ø Radio R	Taladros			
							Ø K central.	Número de tal	Ø alto. L	Ø Tornillo
1/2 (DN15)	3,5 (90)	0,44 (11,2)	1,19 (30)	0,62 (16)	0,9 (22,9)	0,12 (3)	2,38 (60,3)	4	5/8 (15,875)	1/2 (12,7)
3/4 (DN20)	3,88 (100)	0,5 (12,7)	1,5 (38)	0,62 (16)	1,11 (28,2)	0,12 (3)	2,75 (69,9)	4	5/8 (15,875)	1/2 (12,7)
1 (DN25)	4,25 (110)	0,56 (14,3)	1,94 (49)	0,69 (17)	1,38 (34,9)	0,12 (3)	3,12 (79,4)	4	5/8 (15,875)	1/2 (12,7)
1 1/4 (DN32)	4,62 (115)	0,62 (15,9)	2,31 (59)	0,81 (21)	1,72 (43,7)	0,19 (5)	3,5 (88,9)	4	5/8 (15,875)	1/2 (12,7)
1 1/2 (DN40)	5 (125)	0,69 (17,5)	2,56 (65)	0,88 (22)	1,97 (50)	0,25 (6)	3,88 (98,4)	4	5/8 (15,875)	1/2 (12,7)
2 (DN50)	6 (150)	0,75 (19,1)	3,06 (78)	1 (25)	2,46 (62,5)	0,31 (8)	4,75 (120,7)	4	3/4 (19,05)	5/8 (15,875)
2 1/2 (DN65)	7 (180)	0,88 (22,3)	3,56 (90)	1,12 (29)	2,97 (75,4)	0,31 (8)	5,5 (139,7)	4	3/4 (19,05)	5/8 (15,875)
3 (DN80)	7,5 (190)	0,94 (23,9)	4,25 (108)	1,19 (30)	3,6 (91,4)	0,38 (10)	6 (152,4)	4	3/4 (19,05)	5/8 (15,875)
3 1/2 (DN90)	8,5 (215)	0,94 (23,9)	4,81 (122)	1,25 (32)	4,1 (104,1)	0,38 (10)	7 (177,8)	8	3/4 (19,05)	5/8 (15,875)
4 (DN100)	9 (230)	0,94 (23,9)	5,31 (135)	1,31 (33)	4,6 (116,8)	0,44 (11)	7,5 (190,5)	8	3/4 (19,05)	5/8 (15,875)
5 (DN125)	10 (255)	0,94 (23,9)	6,44 (164)	1,44 (36)	5,69 (144,4)	0,44 (11)	8,5 (215,9)	8	7/8 (22,225)	3/4 (19,05)
6 (DN150)	11 (280)	1 (25,4)	7,56 (192)	1,56 (40)	6,75 (171,4)	0,5 (13)	9,5 (241,3)	8	7/8 (22,225)	3/4 (19,05)
8 (DN200)	13,5 (345)	1,12 (28,6)	9,69 (246)	1,75 (44)	8,75 (222,2)	0,5 (13)	11,75 (298,5)	8	7/8 (22,225)	3/4 (19,05)
10 (DN250)	16 (405)	1,19 (30,2)	12 (305)	1,94 (49)	10,92 (277,4)	0,5 (13)	14,25 (362)	12	1 (25,4)	7/8 (22,225)
12 (DN300)	19 (485)	1,25 (31,8)	14,38 (365)	2,19 (56)	12,92 (328,2)	0,5 (13)	17 (431,8)	12	1 (25,4)	7/8 (22,225)
14 (DN350)	21 (535)	1,38 (35)	15,75 (400)	3,12 (79)	14,18 (360,2)	0,5 (13)	18,75 (476,3)	12	1 1/8 (28,575)	1 (25,4)
16 (DN400)	23,5 (595)	1,44 (36,6)	18 (457)	3,44 (87)	16,19 (411,2)	0,5 (13)	21,25 (539,8)	16	1 1/8 (28,575)	1 (25,4)
18 (DN450)	25 (635)	1,56 (39,7)	19,88 (505)	3,81 (97)	18,2 (462,3)	0,5 (13)	22,75 (577,9)	16	1 1/4 (31,75)	1 1/8 (28,575)
20 (DN500)	27,5 (700)	1,69 (42,9)	22 (559)	4,06 (103)	20,25 (514,4)	0,5 (13)	25 (635)	20	1 1/4 (31,75)	1 1/8 (28,575)
24 (DN600)	32 (815)	1,88 (47,7)	26,12 (663)	4,38 (111)	24,25 (616)	0,5 (13)	29,5 (749,3)	20	1 3/8 (34,925)	1 1/4 (31,75)



CONTÁCTANOS

Lautaro 2083 2097
Lote 5, Concepción

ventas@wenganindustrial.cl

+56 9 8731 4484

www.wenganindustrial.cl

SÍGUENOS EN
REDES SOCIALES



@wenganindustrialtda